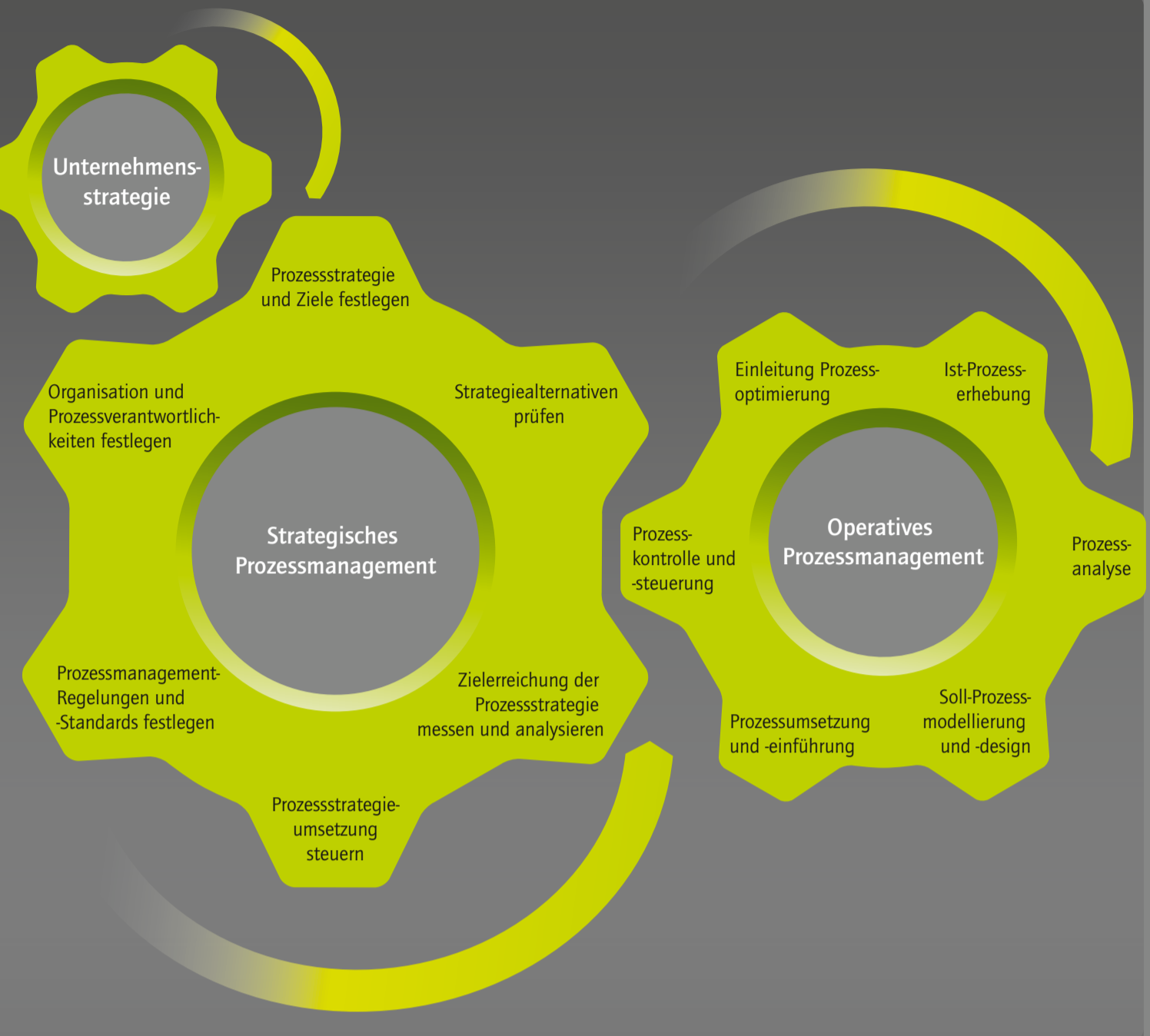
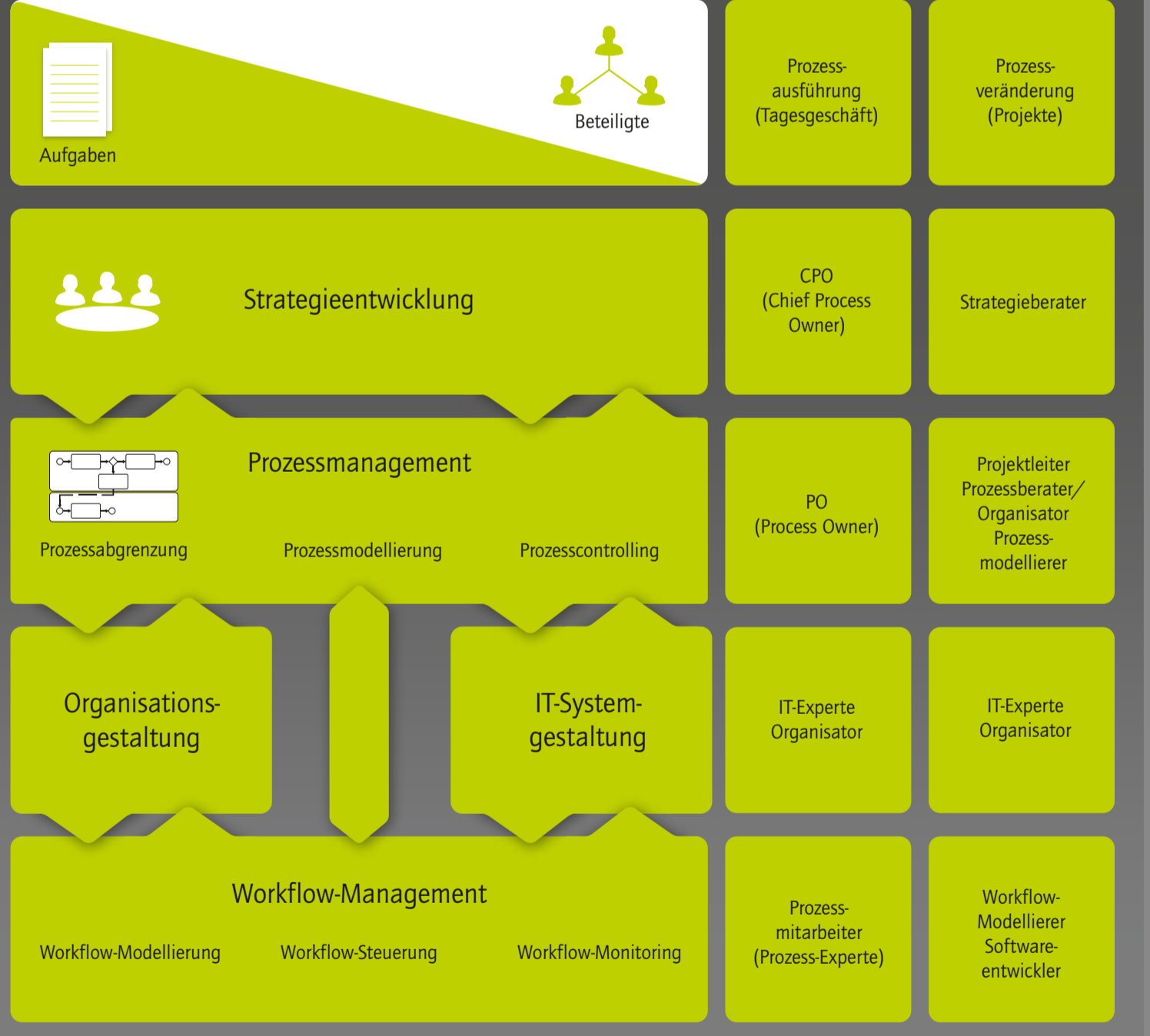


Geschäftsprozess-Management



Integriertes Geschäftsprozess- und Workflow-Management



In Anlehnung an Andreas Gadatsch, „Grundkurs Geschäftsprozess-Management“

Soreco AG
Ringstrasse 7
CH-8603 Schwerzenbach
Telefon +41 (0)58 666 36 36
Fax +41 (0)58 666 36 00
marketing@soreco.ch
www.soreco.ch

Soreco Publica AG
Sägstrasse 50
Postfach 613
CH-5600 Lenzburg 1
Telefon +41 (0)58 666 35 35
Fax +41 (0)58 666 35 00
info@sorecopublica.ch
www.sorecopublica.ch

BPMN 2.0 Business Process Model and Notation

Tasks

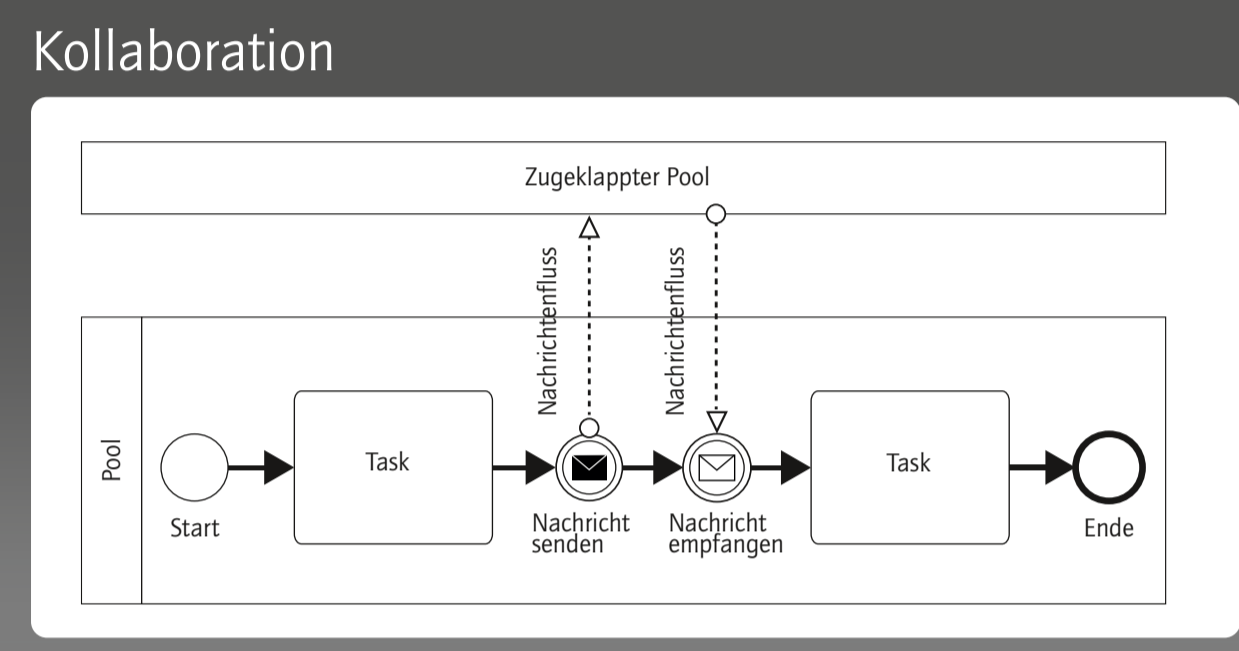
- Unbestimmter-Task**: Ein Task ist eine atomare Aktivität. Beim unbestimmten Task ist der Typ nicht definiert.
- Manueller-Task**: Wird ohne IT-Unterstützung ausgeführt.
- Benutzer-Task**: Wird von einem Benutzer im System ausgeführt.
- Service-Task**: Automatisierte Funktion, z. B. Aufruf einer Anwendungsfunktion oder eines Web Services.
- Sende-Task**: Eine Nachricht wird versendet.
- Empfangs-Task**: Eine Nachricht wird empfangen.
- Geschäftsregel-Task**: Wertet eine Geschäftsregel aus.
- Script-Task**: Script das von der Process Engine direkt ausgeführt wird.

Subprozesse

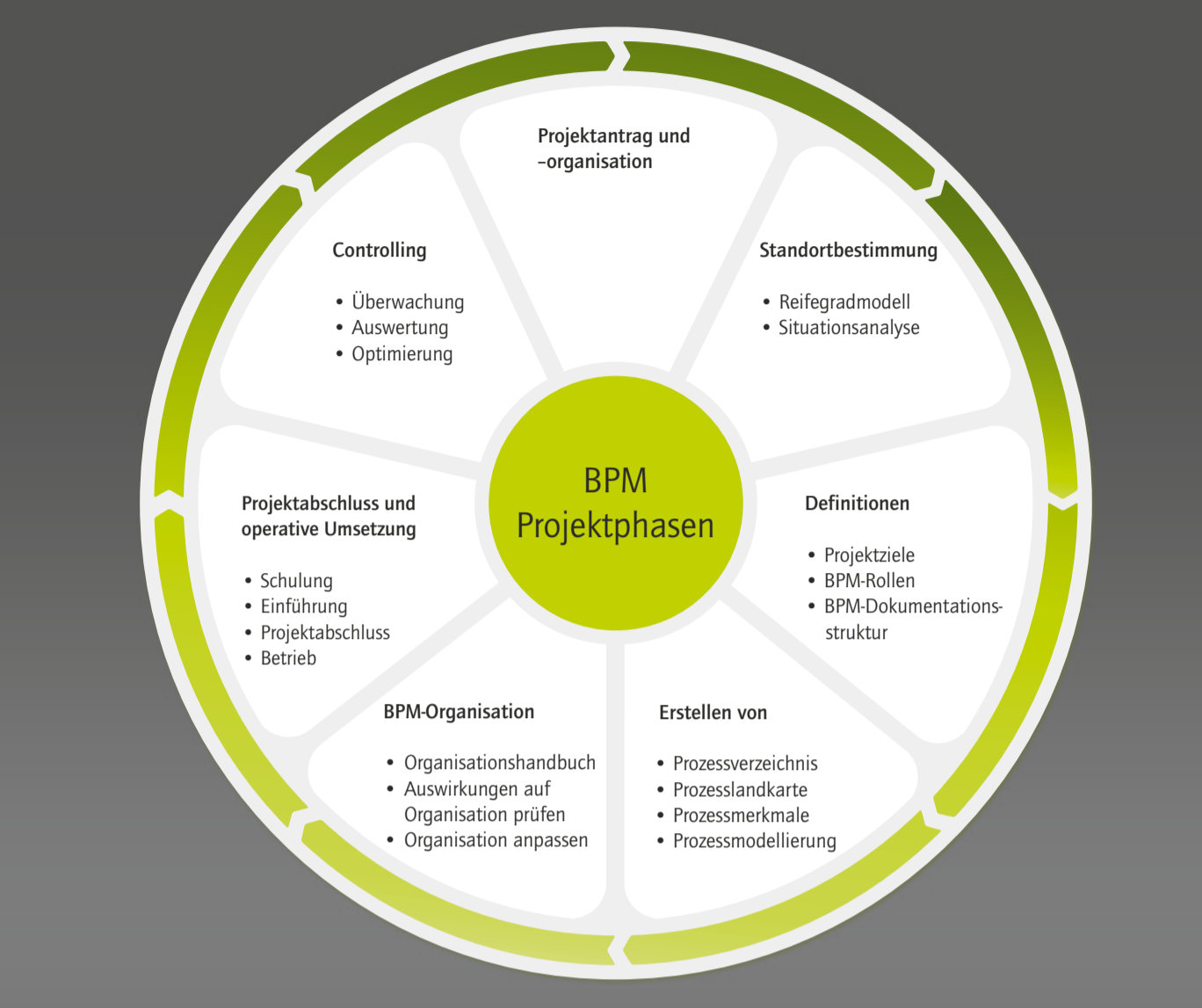
- Zugeklappter Subprozess**: Ein Subprozess ist eine Aktivität, die aus mehreren Tasks besteht.
- Ad Hoc-Subprozess**: Tasks im Ad Hoc-Subprozess können in einer beliebigen Reihenfolge abgearbeitet werden.
- Schleifen-Subprozess**: Wird mehrfach nacheinander ausgeführt, solange die Schleifenbedingung zutrifft.
- Multi-Instanz-Subprozess**: Wird mehrfach parallel, für jedes Element einer Liste, ausgeführt.
- Aufrufprozess**: Ruft einen als mehrfach verwendbar deklarierten Subprozess auf.

Daten

- Datenobjekt**: Repräsentiert Informationen, welche innerhalb eines Prozesses kommuniziert werden.
- Datenassoziation**: Repräsentiert einen Datenfluss.
- Datenspeicher**: Repräsentiert externe Informationen, auf welche innerhalb eines Prozesses zugegriffen werden kann.



BPM Vorgehen



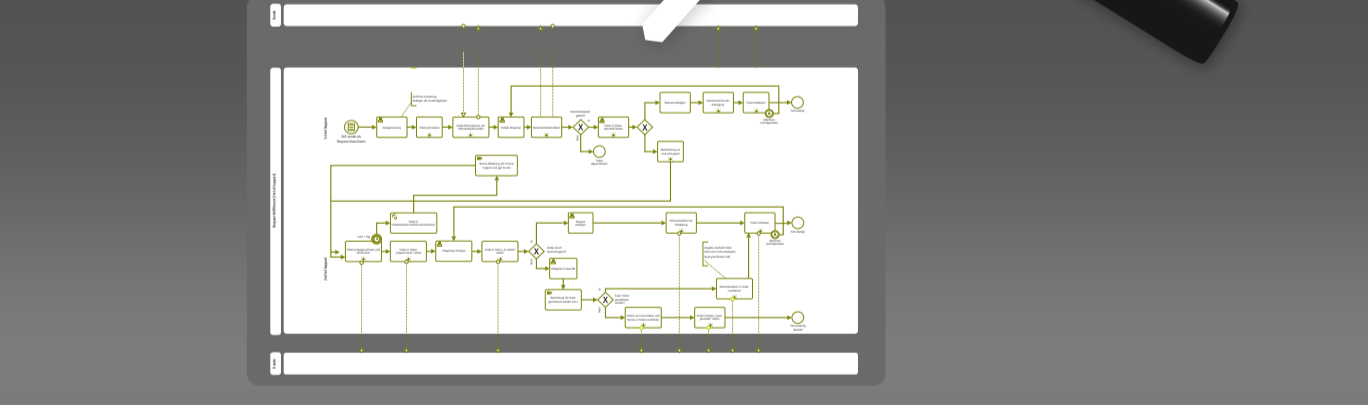
Übersichtsmodell



Grobmodell



Detailmodell



Prozessausführung



Gateways

- Exklusives (XOR) Gateway**: Aufteilung: Genau ein ausgehender Pfad wird weiterverfolgt. Sobald ein eingehender Pfad eintrifft, läuft der Prozess weiter.
- Paralleles (AND) Gateway**: Aufteilung: Alle ausgehenden Pfade werden weiterverfolgt. Zusammenführung: Erst wenn alle eingehenden Pfade eingetroffen sind, läuft der Prozess weiter.
- Inklusives (OR) Gateway**: Aufteilung: Einer oder mehrere ausgehende Pfade werden weiterverfolgt. Zusammenführung: Sobald alle durchlaufenen Pfade eingetroffen sind, läuft der Prozess weiter.
- Ereignisbasiertes Gateway**: Der Pfad mit dem zuerst eintreffenden Ereignis wird weiterverfolgt.

Pool/Lane

Pool: Repräsentiert einen Teilnehmer in einer Kollaboration. Ein leerer oder auch ein zugeklappter Pool repräsentieren einen externen Teilnehmer.

Lane: Repräsentiert eine Verantwortlichkeit innerhalb eines Pools, typischerweise eine organisatorische Einheit, eine Rolle oder ein System.

Konnektoren

- Sequenzfluss**: Zeigt den Ablauf des Prozesses an.
- Bedingter Sequenzfluss**: Alternative Darstellung zum Exklusiven (XOR) Gateway.
- Standardfluss**: Wird ausgeführt wenn keine der anderen Bedingungen eines Gateways zutreffen.
- Nachrichtenfluss**: Repräsentiert eine Interaktion zwischen verschiedenen Pools in Form von Nachrichten.

Ereignisse

	Start	Zwischenereignisse				Ende
		Eingetreten	Angeheftet unterbrochen	Angeheftet nicht-unterbr.	Ausgelöst	
Blanko Untypisiertes Ereignis.	○	○	○	○	○	○
Nachricht Empfang/Versand von Nachrichten.	✉	✉	✉	✉	✉	✉
Timer Periodisches Ereignis, Zeitpunkt oder -dauer.	🕒	🕒	🕒	🕒	🕒	🕒
 Eskalation Meldung an den nächsthöheren Verantwortlichen.	⬆️	⬆️	⬆️	⬆️	⬆️	⬆️
Bedingung Eintreten eines in einer Geschäftsregel definierten Zustands.	📄	📄	📄	📄	📄	📄
Link Zwei zusammen gehörige Link-Ereignisse stellen einen Sequenzfluss dar.	📄	📄	📄	📄	📄	📄
Fehler Auslösen und Behandeln von Fehlern.	⚡	⚡	⚡	⚡	⚡	⚡
Signal Signal über mehrere Prozesse. Kann mehrere Reaktionen auslösen.	⚠️	⚠️	⚠️	⚠️	⚠️	⚠️
Terminierung Beendet den Prozess unmittelbar.	⦿	⦿	⦿	⦿	⦿	⦿

Artefakte

- Gruppierung**: Zeigt an, dass mehrere Tasks in einer beliebigen Art und Weise zusammengehören.
- Textanmerkung & Textassoziation**: Ein Kommentar innerhalb des Diagramms, der mittels einer Assoziation mit dem betreffenden Element im Diagramm verbunden wird.
- Nachricht**: Repräsentiert den Inhalt einer Kommunikation zwischen zwei Teilnehmern.

Method & Style

	Empfohlen	Nicht Empfohlen	Nicht erlaubt
Parallele Verzweigung			
Datenbasierte Verzweigung			
Lanes			
Nachrichtenfluss			
Sequenzfluss			